

BD1			100-25		175-45		250-60	
Nominal displacement								
Displacement	<i>Cilindrata</i>	cc/rev	99	25	172	43	243	60
Bore	<i>Alesaggio</i>	mm.	28		37		44	
Stroke	<i>Corsa</i>	mm.	32	8	32	8	32	8
Specific torque	<i>Coppia specifica</i>	Nm/bar	1,54	0,39	2,68	0,67	3,79	0,95
Pressure rating	<i>Pressione nom.</i>	bar	300		265		250	
Peak pressure	<i>Pressione di picco</i>	bar	425		400		375	
Cont. Speed	<i>Velocità continua</i>	rpm	500	1500	500	1500	500	1500
Maximum speed	<i>Velocità massima</i>	rpm	1500	3500	1000	3000	850	2500
Peak power	<i>Potenza di picco</i>	kW	55	42	55	55	55	55

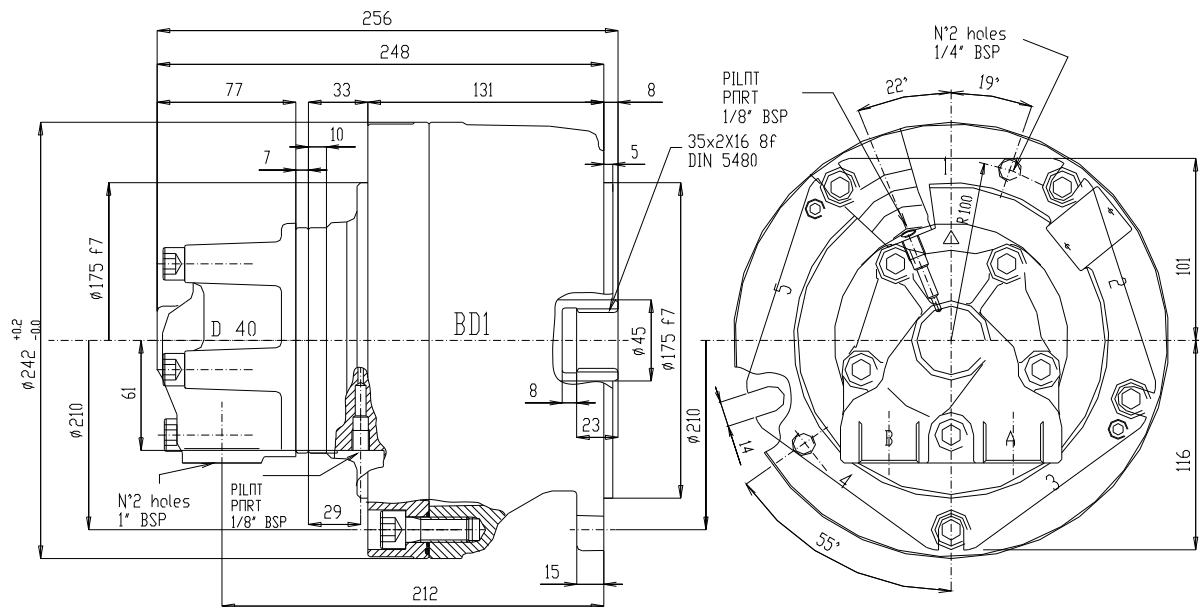
Approx weight: kg 35
 Motor case oil capacity: lit 1,5
 Max. case pressure : 5 bar cont.
 15 bar peak

Peso approssimativo: kg 35
 Capacità olio del corpo motore: lit 1,5
 Max.pressione in carcassa: 5 bar continuo
 15 bar picco

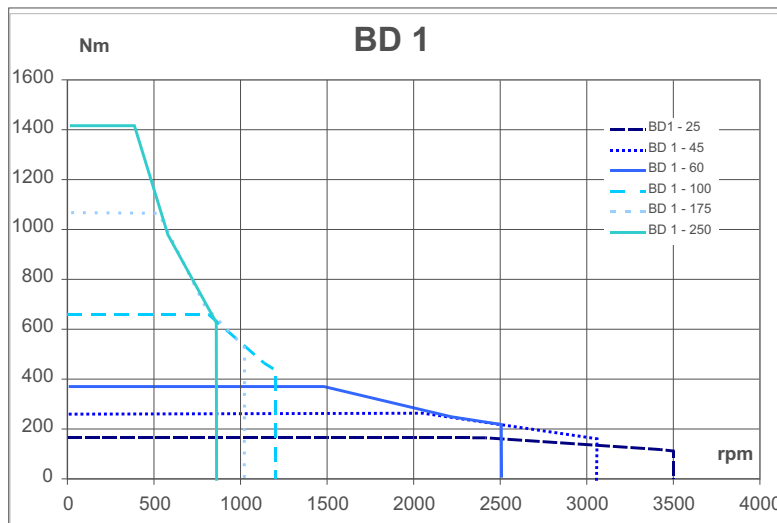
The BD dual displacement series is five cylinder hydraulic motor that utilises many of the proven components from the GM series motors, well known for their high performance and reliability. Change of displacement can be achieved by changing the stroke of the shaft, by a low pressure external pilot signal -min.20, max. 30 bar. The change from high to low speed and viceversa can be obtained both dynamically from high to low displacement and viceversa, and statically.

La serie BD a due cilindrata presenta motori idraulici a cinque cilindri che utilizzano molti dei componenti della serie GM ben nota per affidabilità ed alte prestazioni. Il cambio di cilindrata si ottiene variando la corsa dell'albero con un segnale esterno di pilotaggio a bassa pressione a min. 20, max. 30 bar. Il cambio da alta a bassa velocità e viceversa può essere ottenuto sia dinamicamente che staticamente.

OVERALL DIMENSIONS - DIMENSIONI D'INGOMBRO

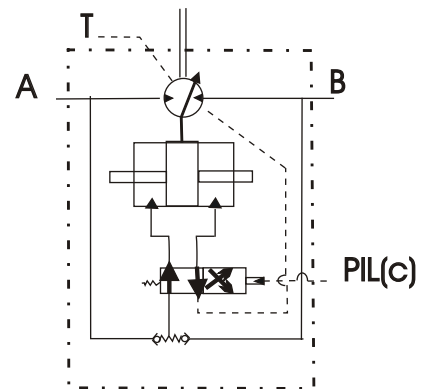


PERFORMANCES RANGE - GAMMA DI PRESTAZIONI



SCHEMATIC PRINCIPLE

C Hydraulic pilot line
 T Drain line
 Schema di principio
 C linea di pilotaggio idraulico
 T linea di drenaggio



ORDER CODES

CODICI D'ORDINE

BD1 - ① ② ③ ④ + ⑤ ; ⑥

- ① Nominal displ.: see table above
- ② Shaft option: **9** female 35-2-16 DIN 5480
7 male DIN
- ③ Bearings: **H** Standard - roller bearing
GP spherical roller bearing motor cover side
- ④ Other options: **U** without shaft seal
SV stainless steel shaft sleeve
V Vyton seals
A high pressure shaft seal-Standard
- ⑤ Distributor: standard **D47** 1" SAE 3000 psi
- ⑥ Direction of shaft rotation: standard motors are supplied with clockwise rotation (viewed from shaft end) with flow in port A, out port B
R clockwise rotation
L anticlockwise rotation

- ① Cilindrate nominali: vedi tabella sopra
- ② Opzioni albero: **9** femmina 35-2-16 DIN 5480
7 maschio DIN 5480
- ③ Cuscinetti: **H** cuscinetti a rulli standard
GP rulli di botte sul coperchio motore
- ④ Altre opzioni: **U** senza anello di tenuta
SV protezione acciaio albero
V guarnizioni in Vyton
A anello di tenuta alta pres. standard
- ⑤ Distributore: standard **D47** 1" SAE 3000 psi
- ⑥ Rotazione albero: i motori standard sono forniti con senso di rotazione orario (visto dal lato albero) flusso in ingresso in port A e uscita in port B
R Senso orario
L Antiorario