



## Сверхвысокое давление / Very high pressure hose

**A**

Общее оглавление / General Index	<b>1-A</b>
R15	2-A
R13	3-A
4SH	4-A
3SK Hipac	7-A
4SP	9-A
R12	13-A
Waterblast	14-A



## Высокое-среднее давление / High-medium pressure hose

**B**

Общее оглавление / General Index	<b>1-B</b>
Hipac	2-B
Kaizen	3-B
R17	4-B
2ST	5-B
2SN	6-B
2SC	9-B
1SN	10-B
1ST	13-B
1SC	14-B
R5	15-B
Basic line	16-B
Cleaning	20-B



## Низкое давление / Low pressure hose

**C**

Общее оглавление / General Index	<b>1-C</b>
UniLock R6 - 1TE	2-C
R3	5-C
2TE	6-C
R4	10-C



## Специальные рукава / Special hoses

**D**

Общее оглавление / General Index	<b>1-D</b>
Pilot	2-D
LongLife 1SC/2SC	3-D



## Термопластиковый рукав / Thermoplastic hose

**E**

Общее оглавление / General Index	<b>1-E</b>
Pilot	2-E
R7	3-E
R8	8-E
Металлооплетка из нержавеющей стали / Stainless steel wire braid	13-E
Сверхвысокое давление / Very high pressure hose	18-E
R18	20-E
Micro bore	21-E
Ecology	22-E
CO2	26-E



## Рукав PTFE / PTFE hose

**F**

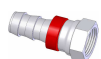
Общее оглавление / General Index	<b>1-F</b>
TP1	2-F
TM1	3-F
T2	4-F
THP	5-F
TC	6-F



## Аксессуары / Accessories

**G**

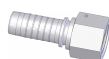
Общее оглавление / General Index	<b>1-G</b>
Защита рукава / Hose protection	2-G
Ручка / Handle	2-G
Термоусадочные капсулы PVC / Heat Shrink PVC Caps	8-G
Защитные заглушки / Protection plugs	10-G
Проверочные матрицы / Go/Not go double gauges	13-G



## Фитинг низкого давления / Low pressure fittings

**H**

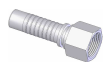
Общее оглавление / General Index	<b>1-H</b>
UniLock	2-H
Обжимные муфты / Ferrules	3-H
BSP	5-H
Метрика / Metric	10-H
Метрический банжо и банжо BSP / Metric banjo and BSP banjo	12-H



## Ниппель стандартный / Standard tail

**I**

Общее оглавление / General Index	<b>1-I</b>
Обжимные муфты / Ferrules	8-I
BSPP	14-I
BSPT	15-I
NPTF	16-I
JIC	29-I
SAE	38-I
Метрика 60° / Metric 60°	41-I
Метрика 24° / Metric 24°	45-I
Metric banjo	54-I
Французская серия / French series	55-I
Ниппель трубный / Standpipe	57-I
Ниппель "Kärcher" / 'K' insert	60-I
Steko, Kobelco	60-I
Штуцер с наружной резьбой для с/х клапанов / Male for agricultural valve	61-I
ORFS	62-I
JIS	66-I
Flange	71-I
Глухой и соединительный ниппель / Blank insert and Junction	76-I
Ниппель приварной / Weldable Fitting	77-I



### Ниппель спиральный рукав / Multispiral tail

**L**

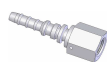
Общее оглавление / General Index	<b>1-L</b>
Обжимные муфты / Ferrules	3-L
BSPP	4-L
NPTF	4-L
JIC	6-L
Метрика 24° / Metric 24°	8-L
Flange	12-L
Poclain	16-L



### Ниппель Inter-lock / Inter-lock tail

**M**

Общее оглавление / General Index	<b>1-M</b>
Обжимные муфты / Ferrules	2-M
BSPT	3-M
NPTF	3-M
BSPP	4-M
JIC	6-M
Метрика 24° / Metric 24°	8-M
ORFS	10-M
Flange	13-M



### Прессуемый ниппель Waterblast / Waterblast tail

**N**

Общее оглавление / General Index	<b>1-N</b>
Обжимные муфты / Ferrules	2-N
BSPP	3-N
NPTF	4-N
Метрика 24° / Metric 24°	4-N



### Фиттинг для рукавов систем замера давления. / Fittings for mini-flexible hose and check coupling

**O**

Коннектора систем замера / Test couplings	2-O
Соединения систем замера давления / Check coupling	8-O



### Разборной Фиттинг / Reusable

**P**

Общее оглавление / General Index	<b>1-P</b>
Обжимные муфты / Ferrules	2-P
BSPP	6-P
Метрика 60° / Metric 60°	6-P
BSPT	10-P
NPTF	10-P
Метрика 24° / Metric 24°	11-P
Ниппель трубный / Standpipe	12-P
JIC	15-P
Банджо метрический/BSP / BSP/Metric banjo	17-P

